

Изготвил: Делка Николова

Образец по чл. 53, ал. 6 от НСГ  
Одобрил: инж. Димитър Димитров

име, фамилия./ подпис: .....

/име, фамилия./ подпис: .....

дата: 03.12.2018г

дата: 04.12.2018г

№ и дата на удостоверение за упражняване на лесовъдска практика: 3653/20.07.2011г.

№ и дата на удостоверение за упражняване на лесовъдска практика: 4966/20.12.2011г.

### ТЕХНОЛОГИЧЕН ПЛАН № ....

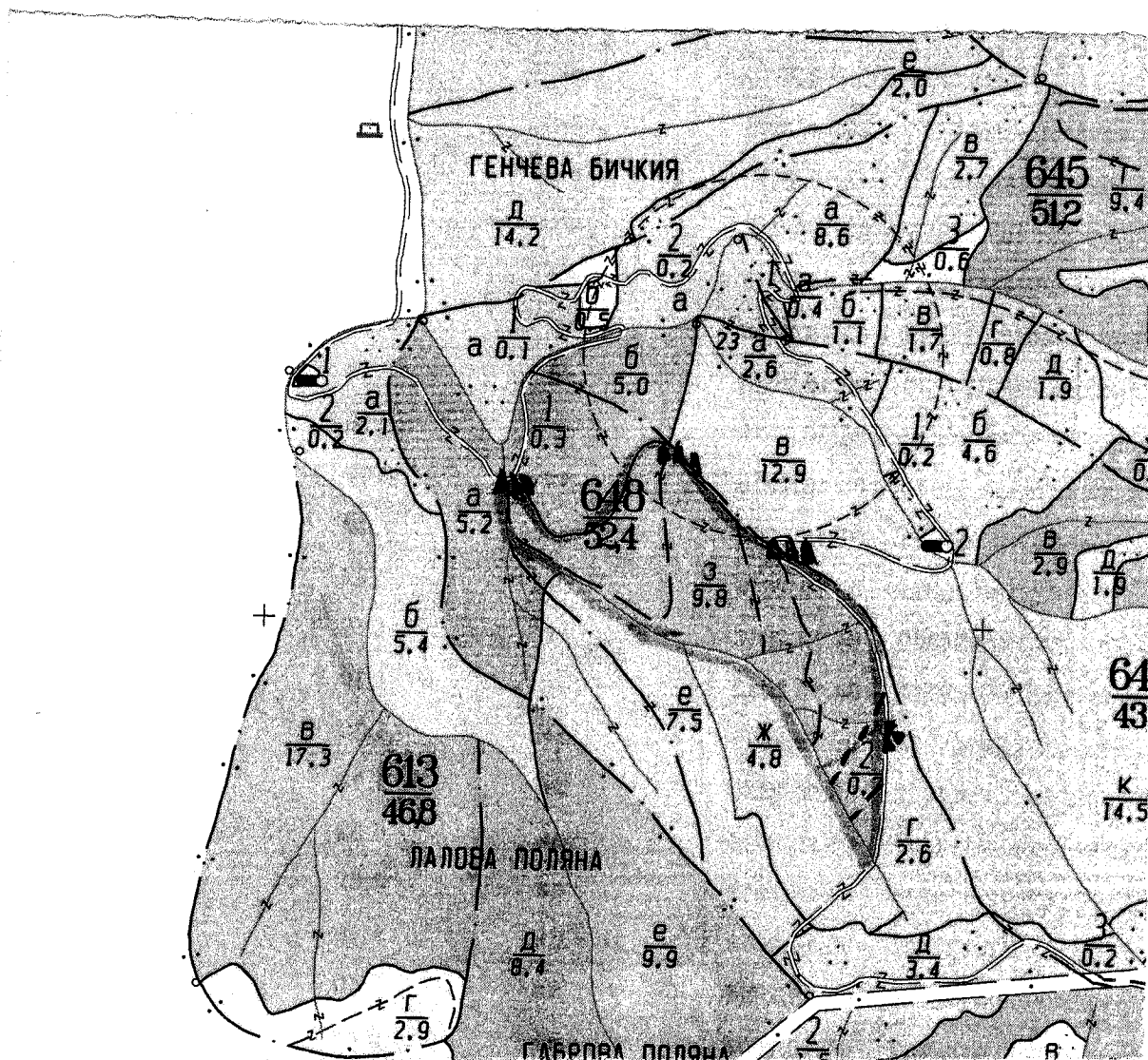
За добив на дървесина от отдел 648 подотдел „3”

На ТП ДГС/ДЛС...../потътва се само за държавни гори/

Община Пирдоп;                      Землище Пирдоп;

имот с (кадастрален идентификатор/КВС) № 047005, /потътва се само за недържавни гори/

#### I. Схема за добива на дървесина от насаждението



#### Легенда:

± ± ± ± проектирани коларски вр. извозни пътища

» » » » проектирани тракторни вр. извозни пътища

----- съществуващи извозни пътища

▲ ▲ ▲ временен склад

===== съществуващ автомобилен път

xxxxxxx трасе на въжена линия

~~~~~ технологична просека

==+==+== проектиран автомобилен път

..... Зрелища на погоря

.....

На схемата задължително се нанасят контурите на насаждението/имота, съществуващите и проектирани временни горски пътища, технологичните просеки, просеките за въжени линии, извозни пътища, временни складове както и връзката им със съществуващата автомобилна пътна мрежа.

## II. Характеристика на насаждението

интензивност 20%  
интензивност .....%

1. Вид на сечта прореждане/

Втори вид сеч

2. Площ на подотдела 9,8 ха    Размер на сечището 9,8 ха

3. Състав по план/програма бк 10; трп, действителен бк 10; брз

5. Запас на 1 ха: с клони 134 куб. м/ха, без клони 114 куб. м/ха.

6. Среден наклон на терена 21 градуса.

7. Очакван добив от маркираната дървесина 215 лежаща маса, куб. м.

| дърв. вид категория | бк | дърв. вид категория | бк  | вършина | 14 |
|---------------------|----|---------------------|-----|---------|----|
| едра                | 37 | дребна              | 4   |         |    |
| средна              | -  | дърва               | 174 |         |    |

8. Наличие и характеристика на подраства преди сечта (състав, възраст, средна височина, % на покритие)

9. Средно извозно разстояние 100 м.;

10. Други характеристики на насаждението (токовища, сватбовища, надлесни дървета, сервитути, защитени територии, Natura 2000, защитени видове описани в доклада за гори с висока консервационна стойност, мъртва дървесина, вододайни зони, биологично разнообразие и др.)

Защитени зони смесени;

## III. Технологични указания

1. Дървесината в насаждението да се добива при спазване на технологичната схема по т. I

2. Сечта ще се извършва с (моторен трион, ръчно, машини; кастренето на отсечените стъбла се извършва: в сечище, на временен склад) Моторен трион, кастренето на отсечените стъбла се извършва в сечището и на временен склад.

3. Извозът от сечището до временните складове ще се осъществява с животинска сила на (цели стъбла, дълги/къси секции, сортименти, чипс и др.; с влачене по терена, изцяло натоварени) и специализирана горска техника и на секции до 5 м.

4. Проектирани нови горски автомобилни пътища съгласно Наредба 5 за строителството в горските територии без промяна на предназначението им: дължина ..... м. ширина ..... м.

5. Изграждане и ремонт на временни извозни горски пътища:

5.1 Тракторни – допустимо разстояние между тях ..... м (не по-малко от 40 м), дължина ..... м, ширина 4 м.

5.2 Коларски - разстояние между тях ..... м (не по-малко от 40 м), дължина ..... м, ширина ..... м

6. Просеки за въжени линии: ..... бр.

допустимо разстояние между просеките ..... м., дължина ..... м., ширина ..... м.

7. Направа на технологични просеки ..... бр.

допустимо разстояние между тях ..... м., дължина ..... м., ширина ..... м.

8. Изграждане на нови временни складове (бр., площ в ха) .....

9. Мерки за опазване на оставащите на корен дървета, подраства, младияка и почвата  
Събиране на отпадъците на купчини в сечището .

10. Начини за почистване на сечището. Разхвърляне на отпадъците из цялото сечището.

11. Други указания: Да се спазват указанията по Наредба №8 за сечите в горите.

Да се изнасят битовите отпадъци от сечището извън горските територии на определените за това места.

12. Всички операции по подготвителните и основните работи да се извършват съгласно изискванията на Правилника за здравословни и безопасни условия на труд в горите и правилата за противопожарна безопасност в горите.

**ЗАПОЗНАТ с технологичния план:** ..... /попълва се след издаването на позволителното за сеч/

Лицето по чл. 108, ал. 2 от ЗГ, на което е издадено позволително за сеч № .....

..... /трите имена, подпис, дата -/

№ и дата на удостоверението за упражняване на лесовъдска практика: .....